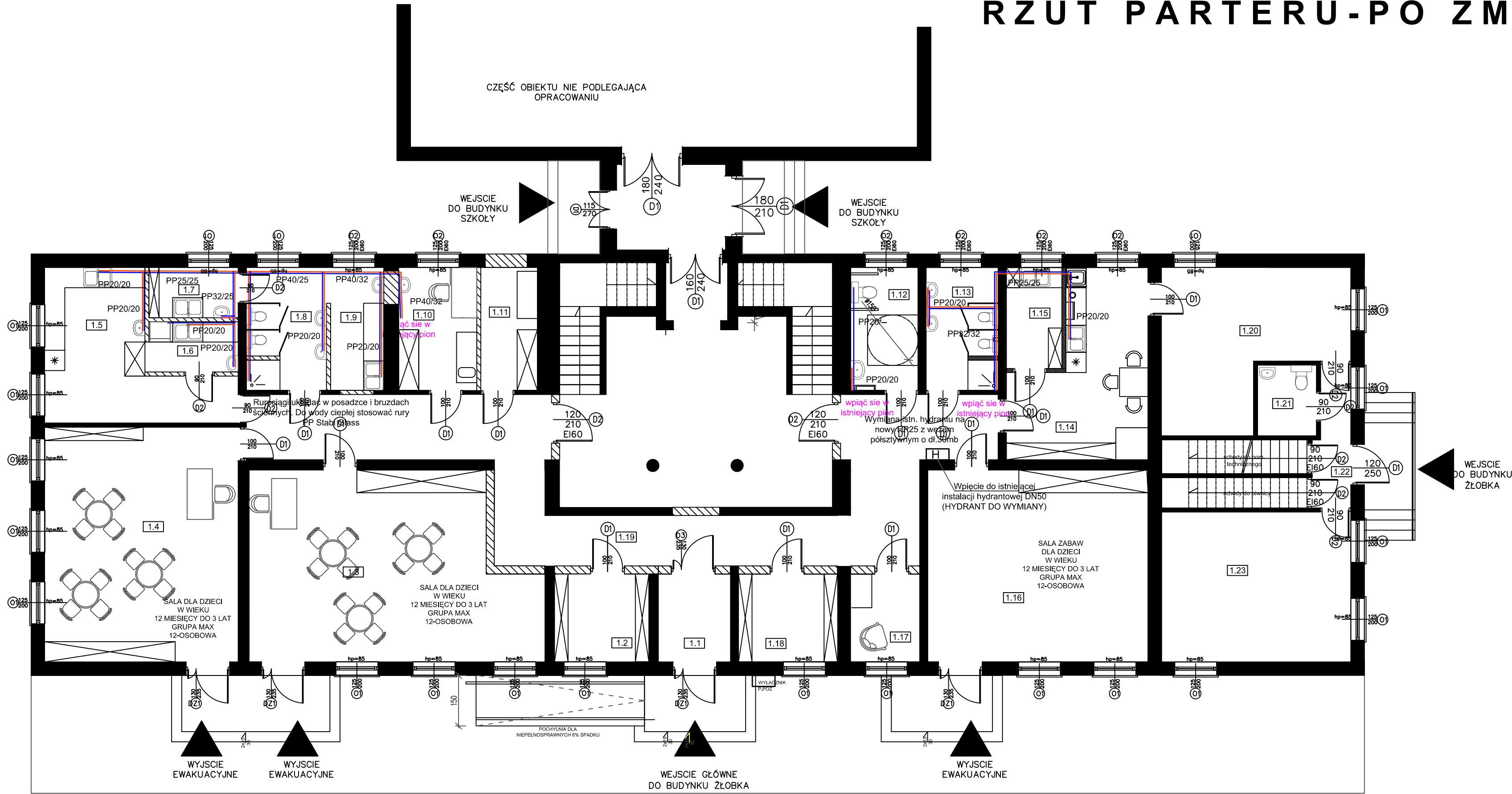


RZUT PARTERU-PO ZMIANACH 1:100



WYKAZ POMIESZCZEŃ PROJEKTOWANYCH			
L.P.	POMIESZCZENIE	RODZAJ POSADZKI	POW. m2
1.1	PRZEDSIONEK	PLYTKI	5,58
1.2	SZATNIA ODDZIAŁU II	PLYTKI	7,31
1.3	ODDZIAŁ ŻŁOBKOWY I	WYKŁADZINA PVC	44,60
1.4	ODDZIAŁ ŻŁOBKOWY II	WYKŁADZINA PVC	40,08
1.5	ROZDZIELNIA POSILKÓW	PLYTKI	17,64
1.6	ZMYWALNIA	PLYTKI	4,13
1.7	POM. MYCIA NOCNIKÓW	PLYTKI	4,13
1.8	ŁAZIENKA	PLYTKI	6,68
1.9	POM. SANITARNE	PLYTKI	6,21
1.10	POKÓJ PIELEGNIARKI	PLYTKI	8,47
1.11	POM. TECHNICZNE	PLYTKI	6,13
1.12	WC OGÓLNODOSTĘPNE	PLYTKI	7,30
1.13	ŁAZIENKA	PLYTKI	7,81
1.14	PM SOCJALNE	PLYTKI	18,99
1.15	POM. TECHNICZNE	PLYTKI	3,61
1.16	SALA ZABAW	WYKŁADZINA DYWANOWA	37,28
1.17	POM MATKI KARMiąCEJ	PLYTKI	5,35
1.18	SZATNIA ODDZIAŁU I	PLYTKI	7,67
1.19	KOMUNIKACJA	PLYTKI	50,92
1.20	BIBLIOTEKA	PVC	21,65
1.21	WC	PLYTKI	3,67
1.22	KORYTARZ	PLYTKI	4,35
1.23	BIBLIOTEKA	PCV	25,00
	RAZEM		344.5600

<b>P.W. "KRYMUS" Ewelina Muszyńska</b> <b>Zbulitów Duży 17</b> <b>21-300 Radzyń Podlaski</b> <b>tel. kom. 0-518-403-494</b>			
<b>OBIEKT : ZMIANA SPOSOBU UŻYTKOWANIA WRAZ Z PRZEBUDOWĄ CZĘŚCI BUDYNKU SZKOŁY NA ŻŁOBEK, KAT. IX</b>			
<b>ADRES : Obręb : 0002 BIAŁA</b> <b>Jednostka ewidencyjna: 061506_2 RADZYŃ PODLASKI</b> <b>działka nr ewid. 514</b>			
<b>Nazwa Rysunku</b>	<b>ZW,CW</b>		
<b>Funkcja</b>	<b>Imię i nazwisko</b> <b>Numer uprawnień</b>	<b>Podpis</b>	
Projektant	mgr inż. Mirosław Hadam <b>LUB/0225/PWOS/07</b> w specjalności instalacyjnej		
Projektant sprawdzający	mgr inż. Monika Jarosz-Hadam <b>LUB/0226/PWOS/07</b> w specjalności instalacyjnej		
<b>Data opracowania</b>	06.2025 r.	<b>Skala</b> 1:50	<b>Branża:</b> SANITARNA
<b>Nr rys.</b> S-1			
uwaga: w razie wykrycia braków, problemów wykonawczych lub nieścisłości, należy niezwłocznie skontaktować się z autorami niniejszego opracowania. Wszystkie wymiary należy sprawdzić na budowie			